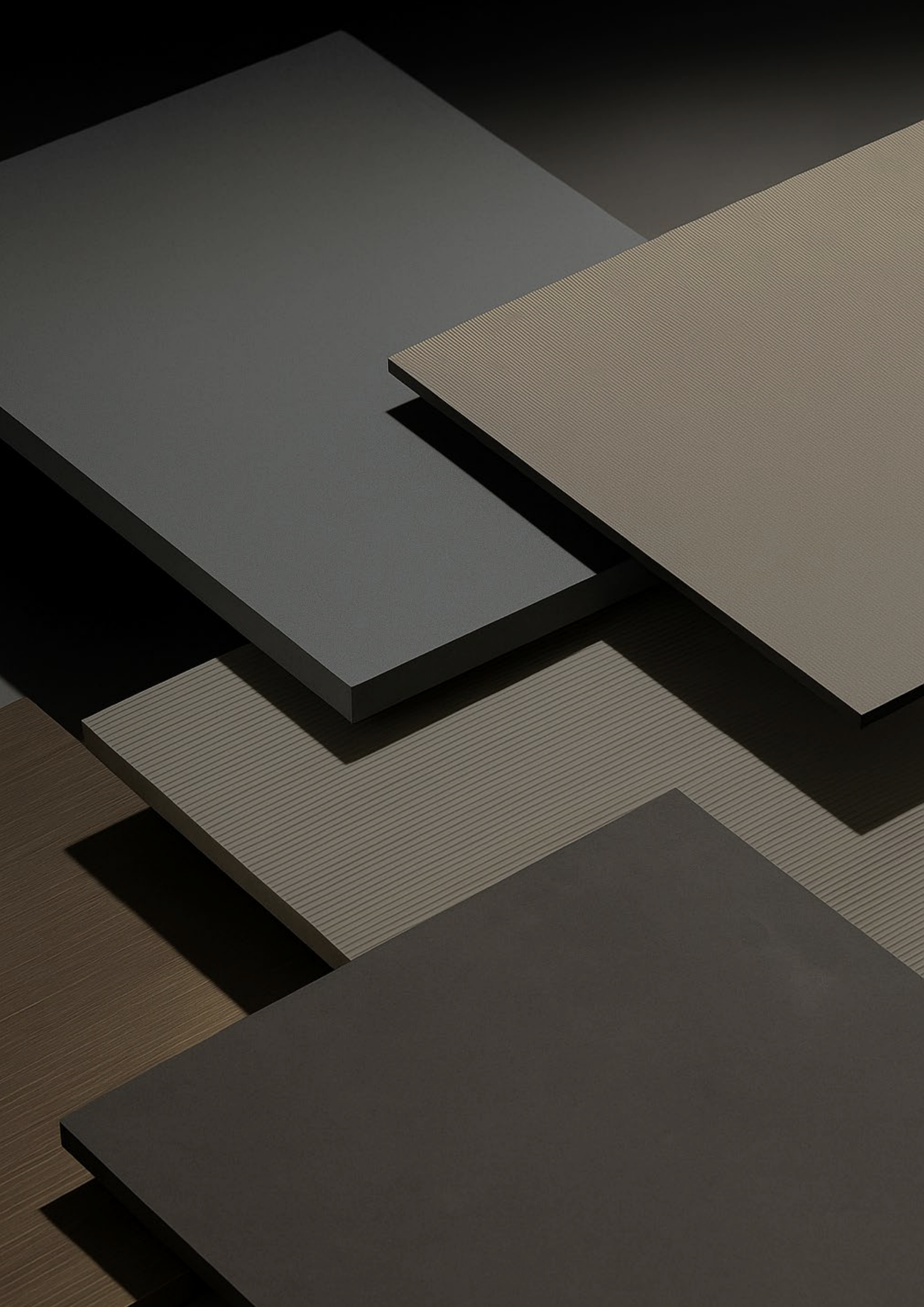


Stratificato HPL Technology
Stratified HPL Technology

MODULNOVA



INDICE / INDEX

Italiano	04-07
English	08-11

MODULNOVA

Stratificato HPL Technology

Lo **Stratificato HPL** è un laminato decorativo ad alto spessore che unisce prestazioni tecniche elevate e qualità estetica. La sua struttura compatta genera superfici stabili, omogenee e piacevoli al tatto, pensate per garantire solidità strutturale e continuità visiva.

Grazie all'elevata densità, lo Stratificato HPL offre un insieme eccellente di proprietà meccaniche, resistenza alla flessione, alla trazione, alla compressione e agli urti, affiancate da performance tecniche come la resistenza all'usura, al vapore, all'umidità e alle sollecitazioni quotidiane.

L'equilibrio tra qualità materica, robustezza e praticità lo rende ideale per molteplici applicazioni: piani di lavoro, vasche integrate e schienali. Nel tempo mantiene la purezza della superficie, offrendo una combinazione naturale di bellezza, resistenza e semplicità d'utilizzo, in cucina come nel bagno.

Nel mercato, tradizionalmente, lo stratificato è proposto in una versione con nucleo nero a vista, caratterizzata da bordi che interrompono la continuità estetica della superficie.

Modulnova, invece, realizza lo **Stratificato HPL** con nucleo nero bordandolo con lo stesso materiale della superficie, garantendo uniformità visiva e una qualità estetica superiore.

Nella variante **Stratificato HPL Fullcolor**, il nucleo è realizzato nella stessa tonalità della superficie, una soluzione che garantisce continuità estetica ed è particolarmente indicata per le vasche sottotop.

Anche in questo caso Modulnova si distingue per la cura del dettaglio: mentre il Fullcolor tradizionale prevede solo un nucleo in tinta, Modulnova applica una bordatura con lo stesso laminato della superficie, assicurando continuità di texture e di vena. Ne deriva una superficie perfettamente uniforme e priva di discontinuità visive.

Nella versione **Fenix Stratificato Fullcolor**, nucleo, superficie e bordi sono coordinati in un unico materiale, creando un volume compatto e pulito.

L'uniformità cromatica e tattile consente di creare volumi compatti, essenziali e perfettamente coerenti, trasformando un materiale tecnico in un elemento dal forte carattere progettuale, grazie a una tecnologia che unisce precisione costruttiva, performance tecnica e design evoluto.

TIPOLOGIE DI PIANI IN STRATIFICATO

Piano Stratificato HPL

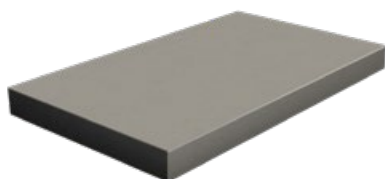
Nucleo nero; bordo frontale e laterali rivestiti con lo stesso laminato della superficie.
Una soluzione versatile per piani e superfici a incasso o filo top.

Piano Stratificato HPL Fullcolor

Nucleo in tinta con la superficie; bordo frontale e laterali rivestiti con lo stesso laminato della superficie.
L'uniformità cromatica elimina il bordo nero e conferisce continuità estetica, ideale per lavelli integrati.

Piano Fenix Stratificato Fullcolor

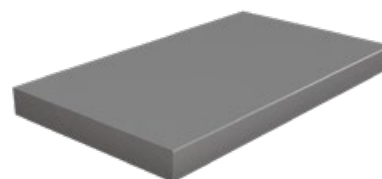
Nucleo e bordi in tinta con la superficie in Fenix.
Perfetto per volumi monolitici e soluzioni che richiedono continuità visiva, come le vasche integrate.



Piano in Stratificato HPL



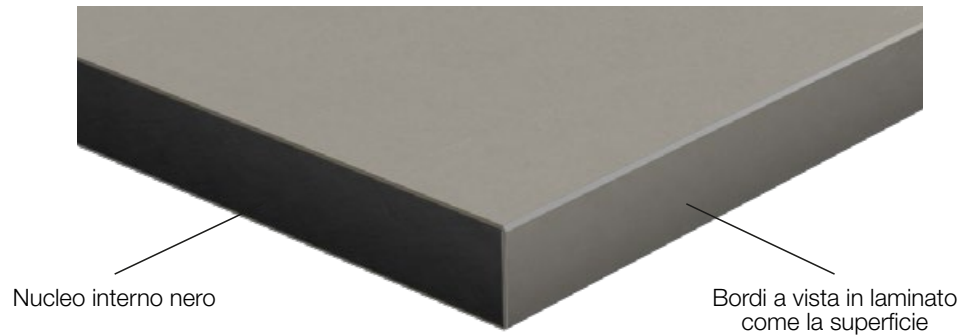
Piano in Stratificato HPL Fullcolor



Piano in Stratificato Fenix Fullcolor

MODULNOVA

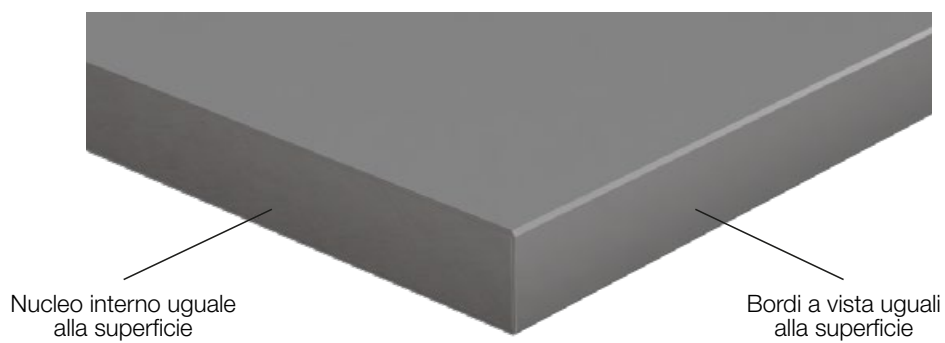
DETTAGLIO BORDO E NUCLEO PIANI IN STRATIFICATO



Piano in Stratificato HPL



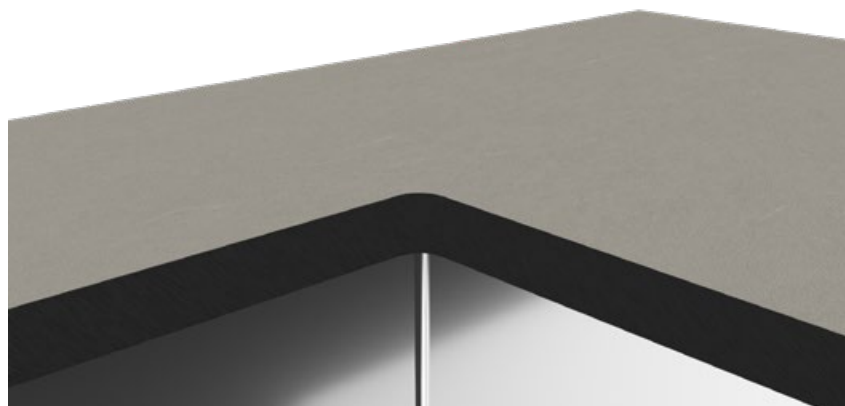
Piano in Stratificato HPL Fullcolor



Piano in Stratificato Fenix Fullcolor

MODULNOVA

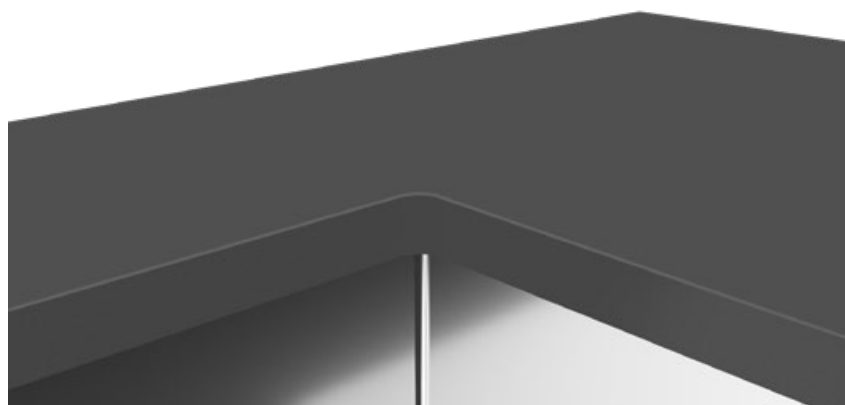
DETTAGLIO PIANO CON VASCA INTEGRATA



Piano in Stratificato HPL



Piano in Stratificato HPL Fullcolor



Piano in Stratificato Fenix Fullcolor

MODULNOVA

Stratificato HPL Technology - Finiture disponibili

Stratificato HPL e stratificato fullcolor



bianco 22
stratificato **201** fullcolor **G01**



perla
stratificato **294** fullcolor **G94**



argilla
stratificato **205** fullcolor **G05**



gold pearl
stratificato **256** fullcolor **G56**

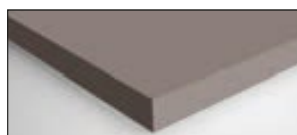


gold river
stratificato **257** fullcolor **G57**



gold brown
stratificato **252** fullcolor **G52**

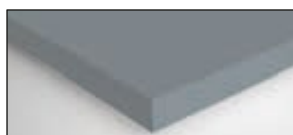
Stratificato Fenix fullcolor



atmosfera
fullcolor **245**



grigio efeso
fullcolor **248**



grigio antrim
fullcolor **239**



grigio bromo
fullcolor **249**



nero
fullcolor **246**



cacao
fullcolor **237**

MODULNOVA

Stratified HPL Technology

The **Stratified HPL** is a high-thickness decorative laminate that combines excellent technical performance with aesthetic quality. Its compact structure generates stable, homogeneous surfaces that are pleasant to the touch, designed to ensure structural solidity and visual continuity.

Thanks to its high density, Stratified HPL offers an outstanding set of mechanical properties: resistance to bending, tension, compression and impacts, combined with technical performance such as resistance to wear, steam, humidity and everyday stress.

The balance between material quality, strength and practicality makes it ideal for multiple applications: worktops, integrated sinks and backsplashes. Over time, it maintains the purity of the surface, offering a natural combination of beauty, durability and simplicity of use, both in the kitchen and bathroom.

In the market, stratified laminate is traditionally offered with a visible black core, featuring exposed edges that break the visual continuity of the surface.

Modulnova instead offers **Stratified HPL** with a black core that is edged using the same material as the surface, ensuring visual uniformity and superior aesthetic quality.

In the Stratified HPL Fullcolor variant, the core is produced in the same tone as the surface—a solution that guarantees aesthetic continuity and is particularly suitable for undermount sinks.

Once again Modulnova stands out for its attention to detail: while traditional Fullcolor includes only a colored core, Modulnova applies edging made from the same laminate as the surface, ensuring continuity of texture and grain. The result is a perfectly uniform surface with no visual interruptions.

In the **Fenix Stratified Fullcolor** version, the core, surface and edges are coordinated in a single material, creating a compact and clean volume.

The chromatic and tactile uniformity makes it possible to create compact, essential and perfectly coherent volumes, transforming a technical material into an element with a strong design character, thanks to a technology that combines precision manufacturing, technical performance and evolved design.

TYPES OF STRATIFIED HPL TOPS

Stratified HPL Top

Black core; front and side edges coated with the same laminate as the surface.
A versatile solution for inset or flush-mounted surfaces.

Stratified HPL Fullcolor Top

Core in the same tone as the surface; front and side edges coated with the same laminate as the surface.
Chromatic uniformity removes the black edge and ensures visual continuity, ideal for integrated sinks.

Fenix Stratified Fullcolor Top

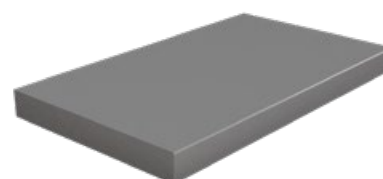
Core and edges in the same tone as the Fenix surface.
Perfect for monolithic volumes and solutions requiring maximum visual continuity, such as integrated sink bowls.



Stratified HPL Top



Stratified HPL Fullcolor



Fenix Stratified Fullcolor

MODULNOVA

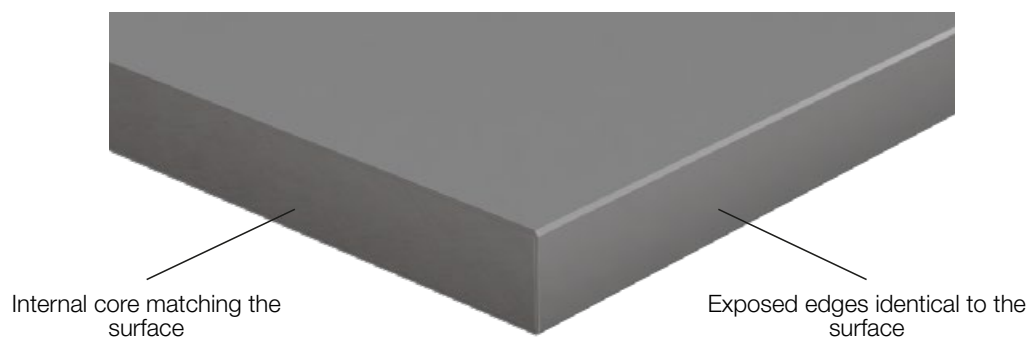
DETAIL OF EDGE AND CORE OF LAMINATE PANELS



Stratified HPL Top



Stratified HPL Fullcolor Top



Fenix Stratified Fullcolor

MODULNOVA

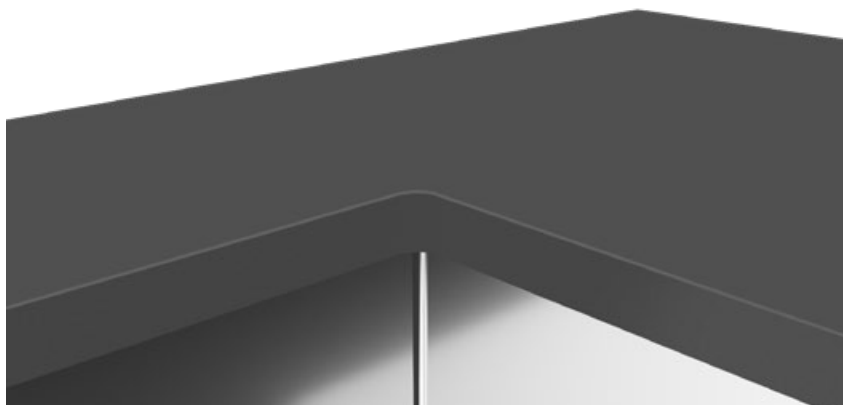
DETAIL OF THE TOP WITH INTEGRATED SINK



Stratified HPL Top



Stratified HPL Fullcolor Top



Fenix Stratified Fullcolor

MODULNOVA

Available Finishes – Stratified HPL Technology

Stratified HPL and Fullcolor



bianco 22
stratificato **201** fullcolor **G01**



perla
stratificato **294** fullcolor **G94**



argilla
stratificato **205** fullcolor **G05**



gold pearl
stratificato **256** fullcolor **G56**

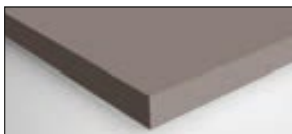


gold river
stratificato **257** fullcolor **G57**



gold brown
stratificato **252** fullcolor **G52**

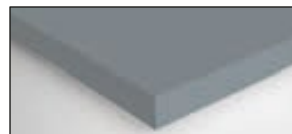
Stratified Fenix Fullcolor



atmosfera
fullcolor **245**



grigio efeso
fullcolor **248**



grigio antrim
fullcolor **239**



grigio bromo
fullcolor **249**



nero
fullcolor **246**



cacao
fullcolor **237**

