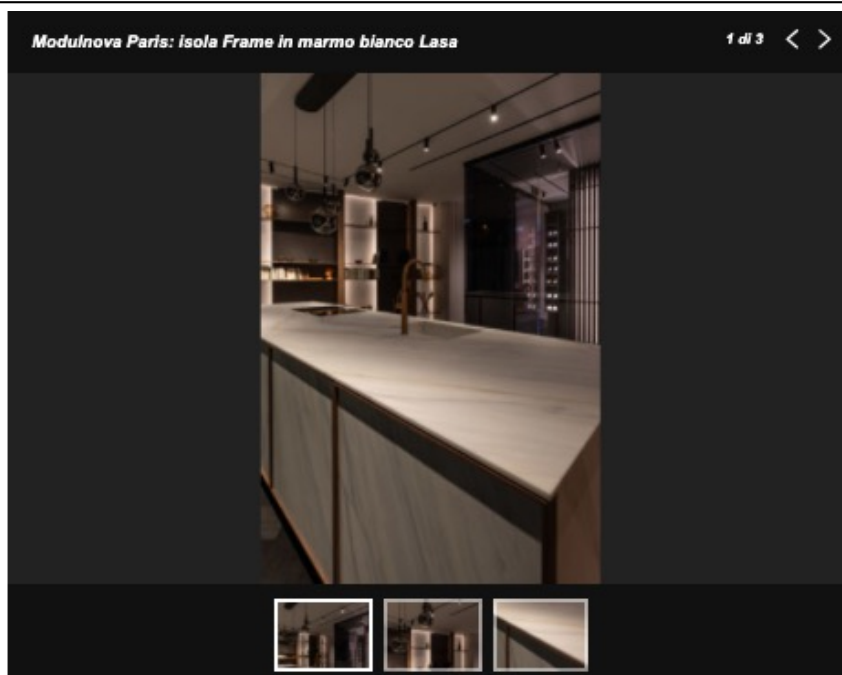




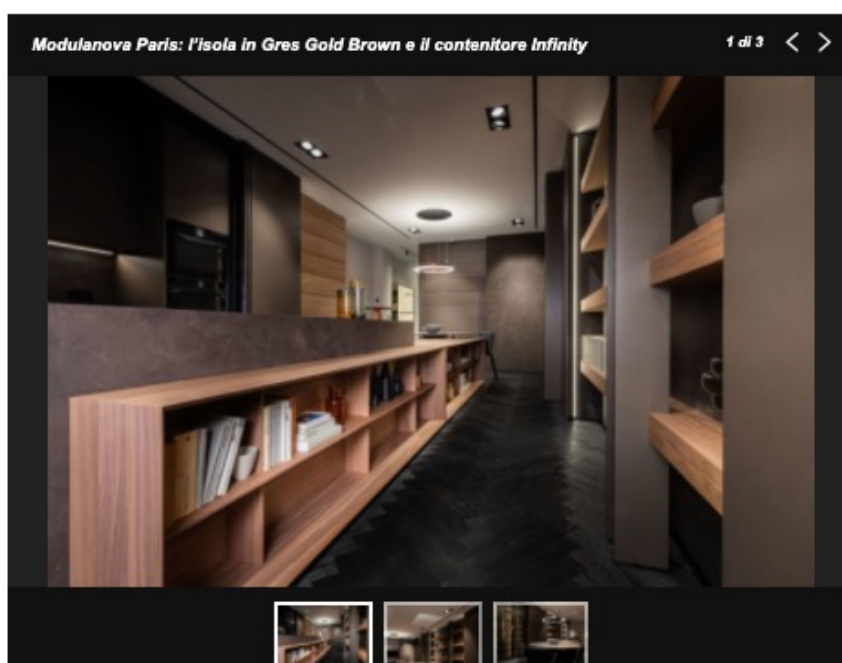
Inaugurato il flagship store Modulnova Paris

Racconta con eleganza il lifestyle dell'azienda italiana il nuovo Modulnova Paris, che si colloca in un palazzo della Rive Gauche della capitale francese

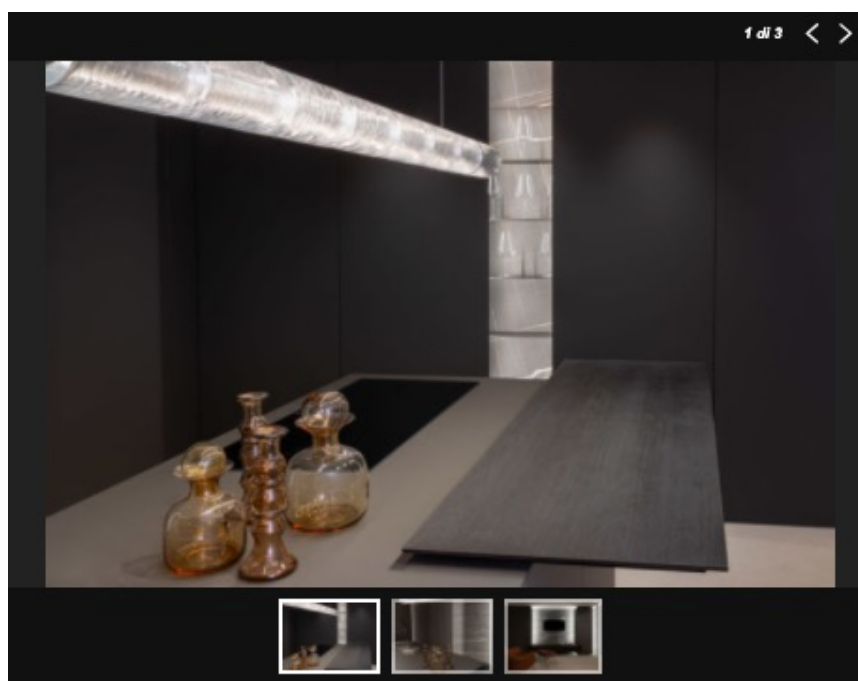
Il nuovo [Modulnova Paris](#) appena inaugurato - e progettato da Carlo Presotto e Andrea Bassanello - si trova al numero 7 di Boulevard Raspail, nel 7° Arrondissement, in uno spazio sviluppato su due livelli di un elegante palazzo. Il percorso fluido dell'esposizione si snoda attraverso il lifestyle [Modulnova](#), con varie composizioni cucina abbinata a zone dining e living; il [design](#) delle cucine si integra nelle volumetrie dello spazio, in cui la luce gioca un ruolo fondamentale nell'enfatizzare il dinamismo delle soluzioni in mostra e le texture dei materiali. In primo piano, **l'isola Frame in marmo Bianco Lasa con cornice in legno** Noce Milano. L'abbinamento tra il marmo bianco e il legno di noce caratterizza questa soluzione: **la libreria a tutta altezza Blade Edge riprende le finiture della cucina** impiegando schienali in marmo Bianco Lasa, montanti verticali in legno Noce Milano e mensole in metallo Bronze Dust con spessore in noce. In questo contesto emerge con la sua il nuovo sistema **cantina** con porta a bilico, **ovvero un cubo di vetro fumé** i cui interni sono caratterizzati da una **parete strutturata con sistema Solid** in doghe di legno rovere fumo in abbinamento a **una boiserie retroilluminata** completata da elementi di contenimento a giorno.



Sempre su questo stesso livello principale è in mostra una composizione dinamica data dall'abbinamento tra i materiali del **programma Skill Gres**. Il progetto si articola con **l'isola in Gres Gold Brown** abbinata a un elemento di **contenimento Infinity con vani a giorno in Noce Milano raw** e dalle dimensioni importanti, che si fa anche base d'appoggio per il tavolo rotondo **Blade** Gres Gold Brown. A sottolineare lo sviluppo orizzontale del progetto, **la libreria Brera sempre in Noce Milano raw**, materiale che torna anche nella boiserie scorrevole in abbinamento a pannelli terra cielo in Laccato Metal Bronze, in un gioco di rimandi che delinea un ambiente di grande personalità.



*"Con l'apertura dello spazio Modulnova Paris, in Boulevard Raspail riconfermiamo il nostro posizionamento sul mercato e sulla scena del design europeo", dichiara **Dario Presotto, Presidente di Modulnova**. "Il nuovo showroom, realizzato in collaborazione con David Bitton, un punto di riferimento nel settore dell'arredo e della progettazione d'interior di alto livello, esprime perfettamente la filosofia e l'innovazione che definiscono lo stile di Modulnova: la cura dei dettagli, la ricerca della bellezza e l'evoluzione di un sistema che permette di progettare spazi unici con una proposta esclusiva e riconoscibile a livello internazionale". Il nuovo showroom di Modulnova è stato pensato, infatti, per trasmettere appieno l'idea progettuale del brand, sottolineandone la coerenza stilistica e il forte approccio sartoriale reso possibile dall'ampia gamma di finiture e da un sistema progettuale orientato alla creazione di soluzioni tailor made. **"Modulnova rappresenta per noi il design italiano per eccellenza, capace di coniugare stile, tecnologia e innovazione"** commenta **David Bitton CEO di David B e proprietario dello showroom Modulnova Paris**. *"Modulnova non è solo un brand, ma una vera e propria fonte di soluzioni nella pianificazione dello spazio".**



Percorrendo le scale dello spazio Modulnova Paris, si raggiunge il secondo livello dello showroom; al centro del progetto, la zona cucina e quella living, ambienti integrati in cui trovano espressione le diverse declinazioni del **programma Skill**. A creare un legame diretto tra i due spazi, la scelta dei materiali: Supermatt Lead Grey, Milltech Rovere Fossile e Laccato Metal Sahara tornano in entrambi i contesti conferendo al quadro d'insieme un'eleganza essenziale e rigorosa. Protagonista dell'ambiente **bagno** il sistema Blade che con un blocco in marmo Silver Roots. Un secondo ambiente bagno Skill Gres è giocato sui toni caldi del Gres vintage gris l'effetto metallo del Milltech bronze ref.