



Modulnova: la nuova Fly Gres/Blade

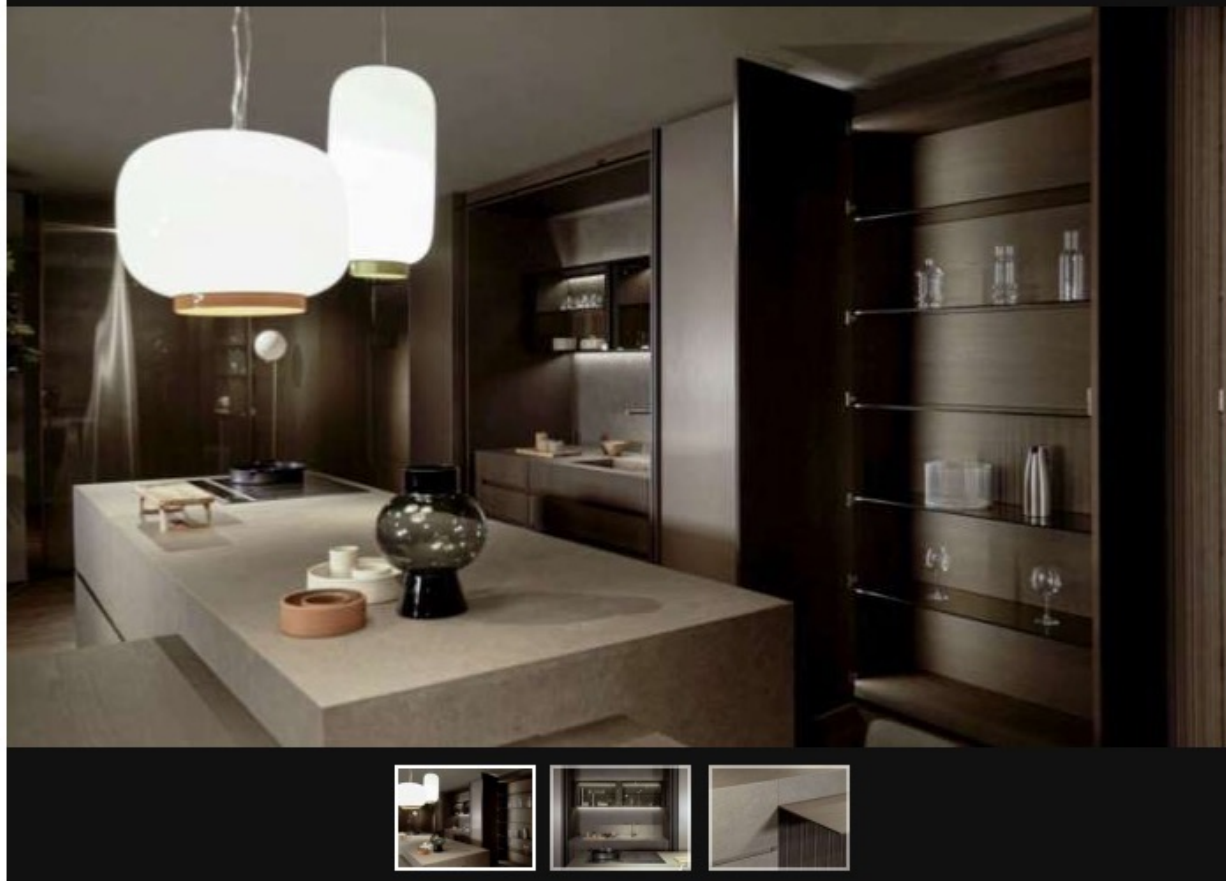
Fly Gres/Blade di Modulnova: materia protagonista

Il laccato metallizzato color bronzo dell'armadiatura si abbina al gres Moon Grey della penisola: è Fly Gres/Blade di Modulnova, arricchito da elementi in legno con scanalature verticali

Presentato durante la Milano Design Week, **il programma Fly di Modulnova**, amplia il proprio **vocabolario progettuale e propone Fly Gres/Blade, disegnata Carlo Presotto e Andrea Bassanello**. Originariamente disponibile in laccato e in laccato raw poro aperto, Fly adotta ora **la finitura inedita Gres Moon Grey**, ceramica che garantisce elevate performance tecniche ricordando al contempo le **caratteristiche di una pietra naturale** e qui impiegato **il per il piano di lavoro e le ante dell'isola, per le fiancate delle colonne ed anche per la zona operativa a colonna Ghost** - ovvero per i pensili, il top e lo schienale. La cura dei dettagli, che caratterizza da sempre il mood stilistico ed estetico di Modulnova, si esprime nei **bordi a 45 gradi dei frontali di ante e cassetti**, che realizzano un monolite perfetto e che permettono un'agevole apertura senza spessori visibili. Ricchi di dettagli anche gli interni dei contenitori, dotati di un'accessoristica che riprende il materiale dell'isola. A introdurre un elemento di leggerezza, che conferisce un interessante dinamismo alla composizione, **la penisola Square** dotata di **piano-tavolo sospeso realizzato in Rovere Caffè, materiale utilizzato anche per il relativo basamento, ma arricchito dalla lavorazione Groove**, novità che aggiunge una nota avvolgente a Fly Gres/**Blade** e che si caratterizza per le **scanalature verticali ad effetto 3D** e è disponibile in tutte le **finiture di legno di rovere e di noce a catalogo**.

Fly Gres/Blade: la penisola Square e le colonne in Laccato Metal Bronze

1 di 3 < >



Nella soluzione creata con Fly Gres/Blade, la serie di **colonne in Laccato Metal Bronze** sullo sfondo nascondono un ulteriore ambiente. **L'innovativo sistema di colonne a scomparsa Ghost cela una zona di lavoro personalizzata con base lavello e due pensili a vetro.** Nello studio degli ambienti e del progetto particolare attenzione è stata dedicata all'illuminazione. **La luce a led indiretta esalta le texture** dei materiali utilizzati, creando un'atmosfera ricercata e distensiva. Sullo sfondo dell'isola, **la nicchia con funzione contenitiva definita dallo schienale in Rovere Caffè con scanalature verticali Groove.** La superficie in Rovere Caffè Groovd è quindi utilizzata sia come **pannello** di rivestimento sia per le ante che celano la parete attrezzata; l'esatta coincidenza tra la linea di chiusura delle due ante e la texture della superficie rende invisibile la linea di unione verticale dei frontali, sottolineando ulteriormente la raffinatezza dal progetto.

<https://www.ambientecucinaweb.it/fly-gres-blade-di-modulnova-materia-protagonista/>