



SURF  
PIANO IN  
FOLDING

# Programma SURF

- **SURF - Piano in folding**  
Mitre-folded top - Plan en Folding  
Encimera en folding - Waschtischplatte  
in Folding-Verarbeitung

## Rovere raw

Raw oak  
Chêne raw  
Roble raw  
Eiche Raw

## Noce raw

Raw walnut  
Noyer raw  
Nogal raw  
Nussbaum Raw

## Eucalipto raw

Raw walnut  
Noyer raw  
Nogal raw  
Nussbaum Raw

## Tecnoril

- **SURF - A filo**  
Flush-fitted - À fleur  
Encimera enrasada - Flächenbündig

## Telaio in ferro grezzo nero

Black bare iron frame  
Châssis en fer brut noir  
Bastidor de hierro bruto negro  
Rahmen aus schwarzem Roheisen

## TOP

### Rovere raw

Raw oak  
Chêne raw  
Roble raw  
Eiche Ausführung raw

### Noce raw

Raw walnut  
Noyer raw  
Nogal raw  
Nussbaum Raw

### Eucalipto raw

Raw Eucalyptus  
Eucalyptus Raw  
Eucalipto raw  
Eukalyptus Raw

### Vetro laccato

Lacquered glass  
Verre laqué  
Cristal lacado  
Lackiertes Glas

### Vetro trasparente

Transparent glass  
Verre transparent  
Cristal transparente  
Transparentes Glas

## Tecnoril

## Corian

## Gres

**MODULNOVA**

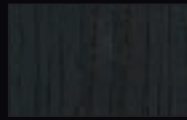


SURF  
PIANO A FILO

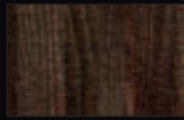
rovere raw - raw oak - chêne raw - roble raw - Eiche Raw

Filo top  
Folding

rovere carbone

**RD1**

rovere fumo

**RD7**

rovere cuoio

**RD3**

rovere ossidato

**RD5**

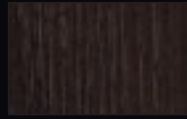
rovere cenere

**RD4**

rovere puro

**RD6**

rovere caffè

**RD8**

rovere brown

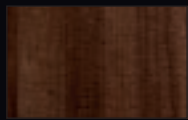
**R01**

rovere cortina

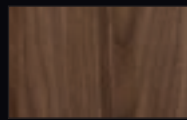
**R06**

noce raw - raw walnut - noyer raw - nogal raw - Nussbaum Raw

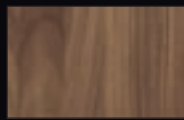
Filo top



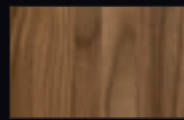
noce cuoio

**ND3**

noce cenere

**ND4**

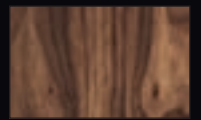
noce sbiancato

**ND1**

noce naturale

**ND2**

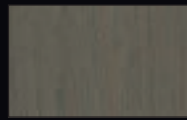
noce ossidato

**ND5**

noce classic

**ND6**

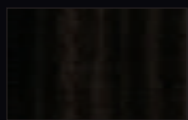
noce milano

**N03**

noce grigio

**N04**

eucalipto raw - raw eucalyptus - eucalyptus raw - eucalipto raw - Eukalyptus Raw

Filo top  
Folding

eucalipto brera

**ED1**

satinato - satin - satiné - satinado - satiniert / lucido - gloss - brillant - brillante - Hochglanz

satinato lucido						
	bianco <b>WBB</b> <b>BI</b>	bianco snow <b>WBS</b> <b>BW</b>	corda <b>WCO</b> <b>EO</b>	fokus sale <b>WFS</b> <b>KS</b>	sabbia amande <b>WSA</b> <b>SA</b>	tortora <b>WTO</b> <b>XO</b>
satinato lucido						
	beige tornabuoni <b>WBV</b> <b>BV</b>	ecru caramel <b>WEC</b> <b>EC</b>	fokus rena <b>WFR</b> <b>KR</b>	marrone noisette <b>WMN</b> <b>MN</b>	fokus roccia <b>WFO</b> <b>KO</b>	grigio steel <b>WGT</b> <b>ET</b>
satinato lucido						
	grigio smoke <b>WGS</b> <b>ES</b>	grey calm <b>WFG</b> <b>KG</b>	grigio cendre <b>WGC</b> <b>EE</b>	fokus piombo <b>WFP</b> <b>KP</b>	amber <b>WFA</b> <b>KA</b>	dark depth <b>WFD</b> <b>KD</b>
satinato lucido						
	grigio bluestone <b>WGB</b> <b>BB</b>	nero <b>WNE</b> <b>ME</b>	rosso <b>WRO</b> <b>RO</b>	rosso bordeaux <b>WRB</b> <b>BX</b>		

satinato - satin - satiné - satinado - satiniert / lucido - gloss - brillant - brillante - Hochglanz

satinato lucido						
	bianco <b>WBB</b> <b>BI</b>	bianco snow <b>WBS</b> <b>BW</b>	corda <b>WCO</b> <b>EO</b>	fokus sale <b>WFS</b> <b>KS</b>	sabbia amande <b>WSA</b> <b>SA</b>	tortora <b>WTO</b> <b>XO</b>
satinato lucido						
	beige tornabuoni <b>WBV</b> <b>BV</b>	ecru caramel <b>WEC</b> <b>EC</b>	fokus rena <b>WFR</b> <b>KR</b>	marrone noisette <b>WMN</b> <b>MN</b>	fokus roccia <b>WFO</b> <b>RO</b>	grigio steel <b>WGT</b> <b>ET</b>
satinato lucido						
	grigio smoke <b>WGS</b> <b>ES</b>	grey calm <b>WFG</b> <b>KG</b>	grigio cendre <b>WGC</b> <b>RE</b>	fokus piombo <b>WFP</b> <b>KP</b>	amber <b>WFA</b> <b>KA</b>	dark depth <b>WFD</b> <b>KD</b>
satinato lucido						
	grigio bluestone <b>WGB</b> <b>BB</b>	nero <b>WNE</b> <b>ME</b>	rosso <b>WRO</b> <b>RO</b>	rosso bordeaux <b>WRB</b> <b>BX</b>		

vetro trasparente

Filo top

transparent glass - verre transparent  
cristal transparente - Transparentes Glas

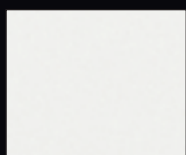


grigio europa  
**O80**

tecnoril

Filo top  
Folding

opaco: matt - mat - mate - Matt

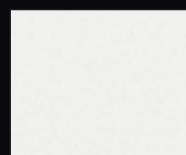


opaco  
bianco  
**T01**

corian

Filo top

opaco: matt - mat - mate - Matt

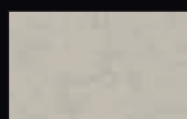


opaco  
bianco  
**TCB**



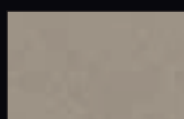
nero opaco

TFE



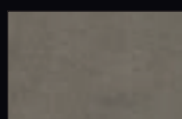
fokus sale

TFS



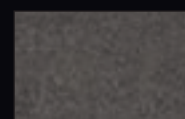
fokus rena

TFR



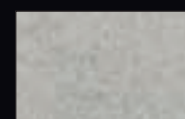
fokus roccia

TFO



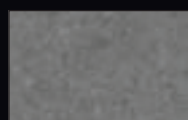
fokus piombo

TFP



pietra savoia perla

TFF



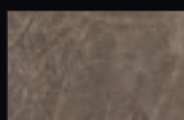
pietra savoia grigia

TFH



pietra savoia antracite

TFL



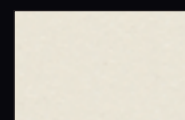
emperador marrone

TFT



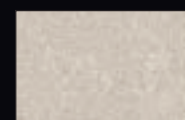
emperador grigio

TFQ



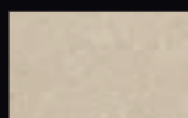
snow

TSW



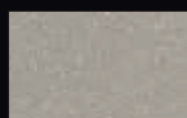
open space

TOS



amande

TSA



beige tornabuoni

TBV



cendre

TGC



bluestone

TGB



road

TGR



iron copper

TIC



iron grey

TIK



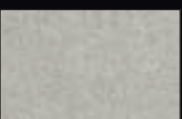
noir desir

TIZ



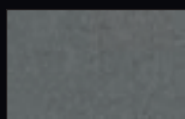
bianco snow eff. calce

TTS



beige tornabuoni eff. calce

TTV



grey calm eff. calce

TTG



dark depth eff. calce

TTD

**I Telaio in ferro grezzo nero:** telaio realizzato con profili rettangolari in ferro tagliati a laser; uniti a incasso, saldati e finiti con vernice a polveri trasparenti epossidiche.

**Top rovere raw:** TOP A FILO - Top sp. 12 mm. realizzato con pannelli di legno classe E1 rivestiti con piallaccio e oliati/ossidati. TOP IN FOLDING - Top sp. 52 mm. realizzato con pannelli di legno classe E1 rivestiti con piallaccio. Verniciatura a olii naturali, la tecnica di realizzazione è il "Folding", fresature su piano e piegature del pannello che permettono di ottenere una struttura a monoblocco.

**Top vetro lucido:** TOP A FILO - Top sp. 12 mm. realizzato con lastre di vetro laccate in finitura lucida.

**Top vetro satinato:** TOP A FILO - Top sp. 12 mm. realizzato con lastre di vetro laccate in finitura satinata.

**Top Tecnor il:** TOP A FILO - Top sp. 12 mm. realizzato con lastre composte di resine acriliche e allumina.

TOP IN FOLDING - Top sp. 52 mm. realizzato con lastre composte di resine acriliche e allumina.

**Top Corian®:** TOP A FILO - Top sp. 12 mm. realizzato con lastre composte di resine acriliche.

**Top Gres:** TOP A FILO - Top sp. 12 mm. realizzato con lastre di gres porcellanato sp. 3,5 mm. incollate a più strati.

**GB Black bare iron frame:** frame made from rectangular, laser-cut iron profiles, joined together with tongue and groove joints, welded and finished using transparent, matt epoxy powder varnishes.

**Raw oak top:** FLUSH-FITTED TOPS - 12-mm thick tops made from class E1 wood panels veneered with oak and treated with oil/oxidised. MITRE-FOLDED TOPS - 52-mm thick tops made from class E1 wood veneered wood panels. Varnished using natural oils. Produced using the mitre-folding technique, i.e. by milling the surface and bending the panel to obtain a structure made of a single panel.

**Gloss glass top:** FLUSH-FITTED TOPS - 12-mm thick tops made from gloss lacquered panes of glass.

**Satin glass top:** FLUSH-FITTED TOPS - 12-mm thick tops made from satin lacquered panes of glass.

**Tecnoril top:** FLUSH-FITTED TOPS - 12-mm thick tops made from composite slabs consisting in acrylic resins and alumina.

TOPS PRODUCED USING THE "FOLDING" TECHNIQUE - 52-mm thick tops made from composite slabs consisting in acrylic resins and alumina.

**Corian® top:** FLUSH-FITTED TOPS - 12-mm thick tops consisting in slabs made from acrylic resins.

**Gres top:** FLUSH-FITTED TOPS - 12-mm thick tops made from various layers of 3.5-mm thick porcelain stoneware glued together.

**F Châsis en fer brut noir:** châsis réalisé avec des profilés rectangulaires en fer coupés au laser puis unis par encastrement, soudés et finis avec un vernis époxy transparent.

**Plan en chêne Raw:** PLANS DE TOILETTE À FLEUR - Plan ép. 12 mm réalisé avec des panneaux de bois en classe E1 revêtus d'un placage et huilés/oxydés. PLANS DE TOILETTE FOLDING - Plan ép. 52 mm réalisé avec des panneaux de bois en classe E1 revêtus d'un placage et vernis avec des huiles naturelles. La technique du « Folding » avec laquelle le plan est réalisé, consiste à fraiser et à plier le panneau de façon à obtenir une structure monobloc sans jonctions.

**Plan en verre brillant:** PLANS DE TOILETTE À FLEUR - Plan ép. 12 mm réalisé avec des plaques de verre laquées finition brillante.

**Plan en verre satiné:** PLANS DE TOILETTE À FLEUR - Plan ép. 12 mm réalisé avec des plaques de verre laquées finition satinée.

**Plan en Tecnoril:** PLANS DE TOILETTE À FLEUR - Plan ép. 12 mm réalisé avec des plaques se constituant d'un mélange de résines acryliques et d'alumine.

PLANS DE TOILETTE FOLDING - Plan ép. 52 mm réalisé avec des plaques se constituant d'un mélange de résines acryliques et d'alumine.

**Plan en Corian®:** PLANS DE TOILETTE À FLEUR - Plan ép. 12 mm réalisé avec des plaques se constituant de résines acryliques.

**Plan en Gres:** PLANS DE TOILETTE À FLEUR - Plan ép. 12 mm réalisé avec des plaques de grès cérame ép. 3,5 mm collées sur plusieurs couches.

**E Bastidor de hierro bruto negro:** bastidor realizado con perfiles rectangulares de hierro cortados con láser; juntados por machihembrado, soldados y acabados con barniz de epoxi transparente.

**Encimera de roble raw:** ENCIMERA ENRASADA - Encimera esp. 12 mm realizada con tableros de madera de clase E1 chapados y tratados al aceite/oxidados. ENCIMERA EN FOLDING - Encimera esp. 52 mm realizada con tableros de madera de clase E1 chapados. Barnizado con aceites naturales, con técnica de realización "Folding", fresados en la superficie y plegado del tablero que proporciona una estructura monobloc.

**Encimera de cristal brillante:** ENCIMERAS ENRASADAS - Encimera esp. 12 mm realizada con hojas de cristal lacado con acabado brillante.

**Encimera de cristal traslúcido:** ENCIMERAS ENRASADAS - Encimera esp. 12 mm realizada con hojas de cristal lacado con acabado satinado.

**Encimera de Tecnor il:** ENCIMERAS ENRASADAS - Encimera esp. 12 mm realizada con hojas formadas por resinas acrílicas y alúmina.

ENCIMERAS EN FOLDING - Encimera esp. 52 mm realizada con hojas formadas por resinas acrílicas y alúmina.

**Encimera de Corian®:** ENCIMERAS ENRASADA - Encimera esp. 12 mm realizada con hojas formadas por resinas acrílicas.

**Encimera de Gres:** ENCIMERAS ENRASADAS - Encimera esp. 12 mm realizada con losas de gres porcelanizado esp. 3,5 mm pegadas formando varias capas.

**D Rahmen aus schwarzem Roheisen:** Rahmen aus rechteckigen Eisenprofilen mit Laserschnitt, die Profile werden ineinander versenkt, geschweißt und mit transparenter Epoxidpulverlackierung behandelt.

**Waschtischplatten in Eiche „Raw“** FLÄCHENBÜNDIGE WASCHTISCHPLATTE - Waschtischplatte St. 12 mm, hergestellt aus Holzspanplatten Klasse E1 mit Beschichtung in Holzfurnier in geölter/oxidierter Ausführung. WASCHTISCHPLATTE IN FOLDING-VERARBEITUNG - Waschtischplatte St. 52 mm, hergestellt aus Holzspanplatten Klasse E1 mit Beschichtung in Holzfurnier. Die Lackierung erfolgt mit natürlichen Ölen, bei der Herstellungstechnik „Folding“ wird die Platte eingekerbt und um sich selbst gebogen, um die Herstellung einer Blockstruktur zu ermöglichen.

**Waschtischplatten aus Glas Ausführung Hochglanz:** FLÄCHENBÜNDIGE WASCHTISCHPLATTE - Waschtischplatte St. 12 mm, hergestellt aus lackierten Glasplatten in Ausführung Hochglanz.

**Waschtischplatten aus satiniertem Glas:** FLÄCHENBÜNDIGE WASCHTISCHPLATTE - Waschtischplatte St. 12 mm, hergestellt aus lackierten Glasplatten in satiniertem Ausführung.

**Waschtischplatten aus Tecnoril:** Flächenbündige Waschtischplatte - Waschtischplatte St. 12 mm, hergestellt aus Platten aus Acrylharzen und Tonerde.

Waschtischplatte in Folding-Verarbeitung - Waschtischplatte St. 52 mm, hergestellt aus Verbundplatten aus Acrylharzen und Tonerde.

**Waschtischplatten aus Corian®:** FLÄCHENBÜNDIGE WASCHTISCHPLATTE - Waschtischplatte St. 12 mm, hergestellt aus Verbundplatten aus Acrylharzen.

**Waschtischplatten aus Gres:** FLÄCHENBÜNDIGE WASCHTISCHPLATTE - Waschtischplatte St. 12 mm, hergestellt aus in mehreren Schichten verklebten Platten aus Feinsteinzeug St. 3,5 mm.